

COMUNICADO DE IMPRENSA

de Maio de 2006

Telemetria sem fios 'disponível para todos' com novo rádio-modem e software de gestão de rede da SATEL

A empresa SATEL lançou um modem VHF de comunicação de dados via rádio para aplicações de monitorização e controlo remoto profissionais, o SATELLINE-3AS VHF. Capaz de transmitir dados, fiavelmente, a uma velocidade até 19,2 kbits por segundo, com alcances até dezenas de quilómetros, o novo modem é remotamente configurável e vem com um poderoso software de gestão de rede.

A combinação das facilidades de gestão de rede com as boas características de propagação das frequências VHF torna-se agora largamente disponível, criando uma plataforma robusta para a implementação de uma vasta gama de sistemas de telemetria industriais.

O SATELLINE-3AS VHF é particularmente adequado para aplicações cuja prioridade é a alta fiabilidade, bem como para aplicações sujeitas a alterações frequentes na rede. Às aplicações típicas pertencem os sistemas SCADA (*supervisory control and data acquisition*) para monitorização e remotização de equipamentos cujo funcionamento não requer intervenção humana, tais como estações de bombagem para água e oleodutos, turbinas de vento e estações meteorológicas.

Segundo o Director de Marketing da SATEL, Aulis Törmä: "A combinação de modems de gestão remota com software de administração possibilita a construção de redes sem fios para recolha de dados e envio de alarmes, de uma forma simples e inédita. Este novo produto possui um imenso potencial de configuração, permitindo aos nossos clientes criar soluções optimizadas para uma vasta gama de cenários de networking."

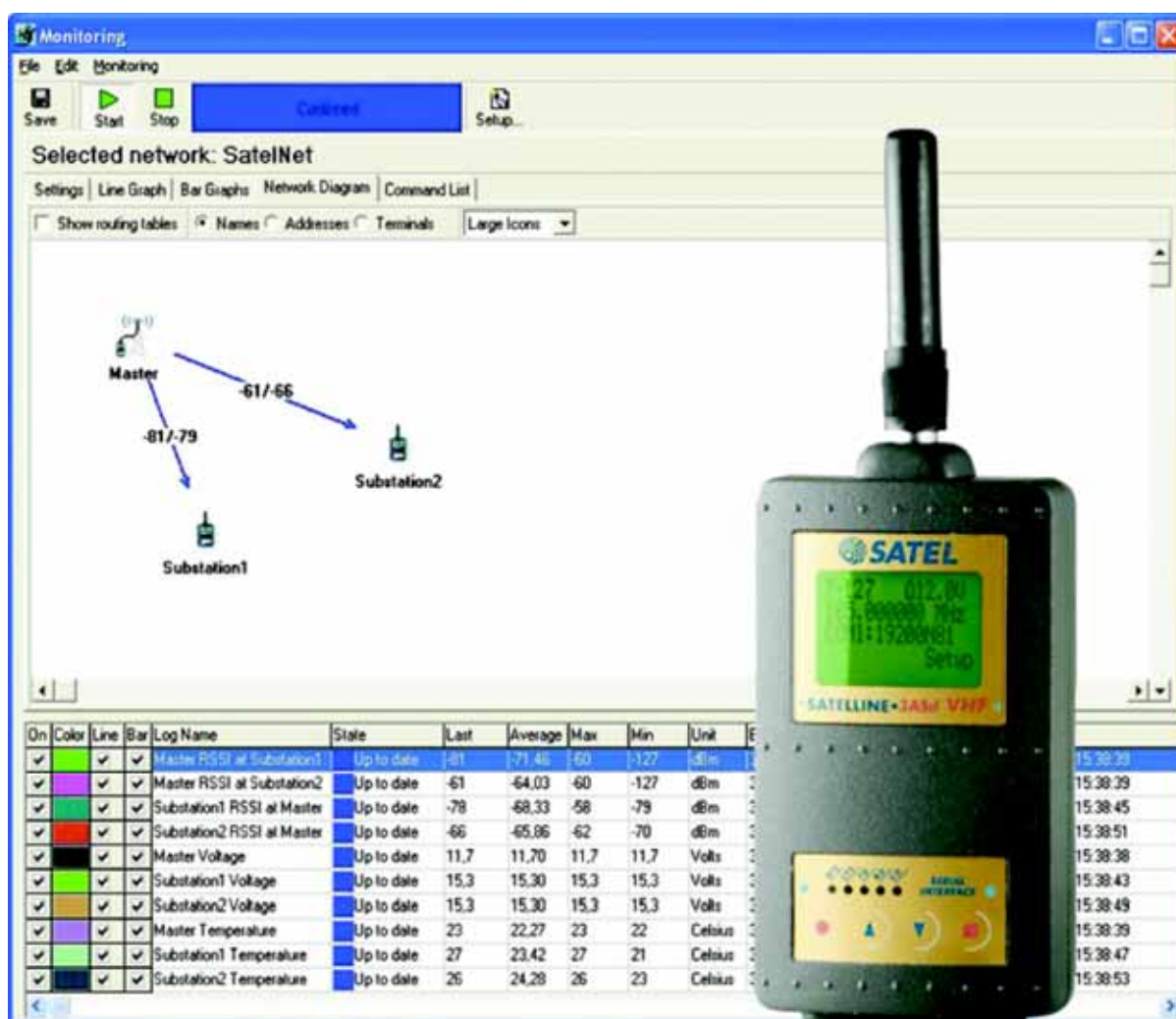
O SATELLINE-3AS VHF é um modem semi-duplex pronto a usar: o conjunto robusto mede menos de 14 x 7 cm (sem antena) e pesa apenas 265 gramas. É altamente configurável, podendo operar nas faixas de frequência entre 138 e 174 MHz / 218 e 238 MHz com até 1600 ou 800 canais espaçados de 12,5 ou de 25 kHz, sendo a taxa de transmissão de 9,6 ou 19,2 kbit/s e os níveis de potência de saída da portadora de 0,1 a 5 W – dependendo da cobertura pretendida (operação contínua a 5 W requer um dissipador adicional). O rádio também oferece uma interface universal serial para ligação ao equipamento *in situ*. É compatível com as normas RS-232, -422 ou -485, podendo ser programado para operar a várias velocidades de dados entre 1,2 e 38,4 kbit/s.

O versátil software de gestão de rede aumenta largamente a versatilidade do novo modem da Satel. Chamado NMS (*Network Management System*), o pacote corre num PC ligado a um nodo configurado como estação mestre. O NMS oferece uma vasta gama de funções, tanto para a criação quanto para a gestão de redes de rádio, incluindo o design gráfico da topologia, o encaminhamento de mensagens, a função de repetidor, a alteração remota da configuração, ou o *logging* e *trending* dos dados de campo.

São também providas facilidades de diagnóstico poderosas, incluindo acesso às características incorporadas no modem Sateline relativas à fiabilidade da monitorização. Dessas fazem parte a indicação do nível de sinal RSSI (*received signal strength indication*), o nível de tensão da fonte de alimentação e a temperatura interna. Em conjugação com a capacidade do NMS quanto à monitorização e logging dos dados, as referidas características permitem ao utilizador antecipar e resolver muitos problemas de forma mais eficiente – por exemplo, alterando o encaminhamento de mensagens e planeando a manutenção e inspecção no sentido de serem realizadas durante as visitas planeadas ao local.

Aplicações para os novos modems e software de gestão de rede podem ser encontradas em praticamente todas as indústrias, da indústria de transportes à indústria mineira, na monitorização e controlo da produção de petróleo e gás, nos oleodutos e nas refinarias, e até mesmo na vigilância urbana. Existem também numerosas aplicações móveis, tais como dispositivos de segurança para trabalhadores solitários.

Os modems SATELLINE-3AS VHF estão em conformidade com as especificações da FCC CR47 parte 90 e com a norma EN 300 113 / 300 220 classe 1.



O versátil software de gestão de rede aumenta largamente a versatilidade do novo modem da SATEL.

Para mais informações contactar:

Nogueira da Silva

Carlos Gorjão

AEROSISTEMAS - Sociedade de Importação e Exportação, Lda.

e-mail: service@aerosistemas.net

www.aerosistemas.net