

COMUNICADO DE PRENSA

## **Telemetría inalámbrica "abierta a todos" con el nuevo módem inalámbrico SATEL y software de gestión de redes**

SATEL lanza un módem de VHF inalámbrico para transmisión de datos en aplicaciones profesionales de monitorización y control a distancia.

La combinación de facilidades de gestión de red y buenas características de propagación de frecuencias VHF, que ahora se hacen ampliamente accesibles, crea una robusta plataforma para implementar una amplia gama de sistemas industriales de telemetría. El equipo es particularmente apropiado para aplicaciones que exigen la máxima fiabilidad y que están sujetas a constantes cambios de red. Las aplicaciones típicas incluyen el control de supervisión y la adquisición de datos (SCADA) de instalaciones desatendidas, como estaciones de bombeo de agua y de tuberías, turbinas eólicas y estaciones meteorológicas.

"Los módems accionables a distancia con software de gestión simplifican aún más la creación de redes inalámbricas de captura de información y transmisión de alarmas", dice el gerente de marketing de SATEL, Aulis Törmä. "Este nuevo producto tiene incorporado un inmenso potencial de configuración, que permite a nuestros clientes crear soluciones optimizadas para una gama extraordinariamente amplia de escenarios de redes".

El SATELLINE-3AS VHF es un módem de semi dúplex en un formato listo para ser usado: el robusto paquete mide menos de 14 x 7 cm, sin antena, y sólo pesa 265 gr. Es altamente configurable y puede ajustarse para comunicaciones de datos en cualquier sitio de la banda de 138 a 174 / 218 a 238 MHz, con hasta 1600 ó 800 canales espaciados a intervalos de 12,5 ó 25 kHz, con transmisión de datos a 9,6 ó 19,2 kbit/segundo, y con niveles de potencia de salida portadora de 0,1 a 5 W, dependiendo de la cobertura que se requiera (la operación continua a 5 W requiere un disipador térmico adicional). La radio también ofrece un interfaz serial universal para conexión con equipos locales. Es compatible con los estándares RS-232, -422 y -485, y puede programarse para operar a varias velocidades de transmisión de datos, de 1,2 a 38,4 kbit/segundo.

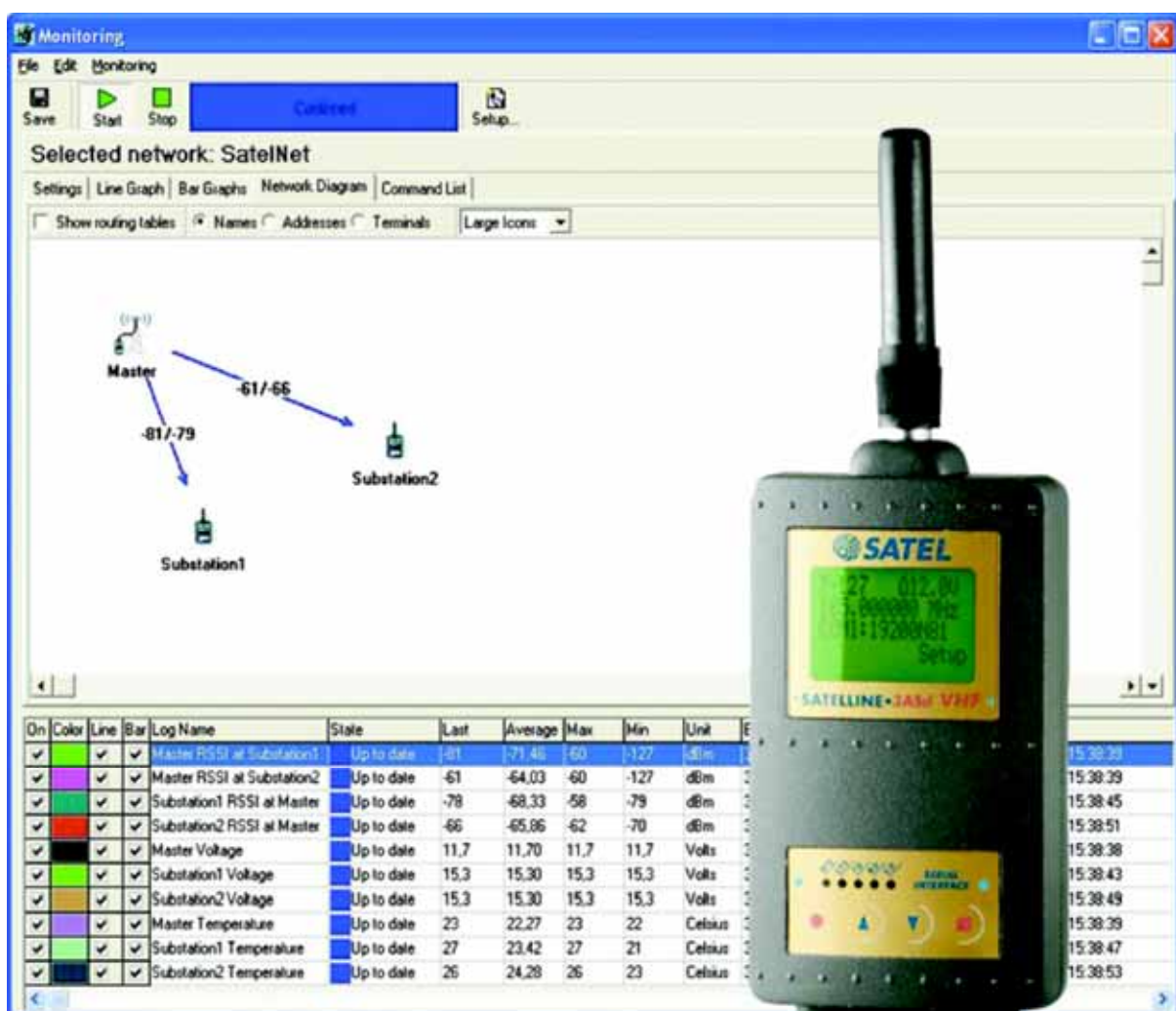
El versátil software de gestión de red incrementa en gran medida la versatilidad del nuevo módem de SATEL. Denominado NMS (Network Management System), el paquete funciona en un ordenador conectado a un nodo configurado como estación maestra. NMS provee una amplia gama de funciones tanto para crear como para gestionar redes de módems por radio, incluyendo el diseño gráfico de topología y rutas de mensajes o funciones de repetición, modificación de ajustes a distancia, así como registro cronológico y seguimiento de tendencias de datos de campo.

También se proveen poderosas facilidades de diagnóstico, incluyendo el acceso a las características incorporadas del módem SATELLINE para la fiabilidad de la monitorización. Estas incluyen RSSI (indicación de fuerza de señal recibida), el nivel de tensión de la fuente de energía y la temperatura interna. En conjunción con la capacidad de monitorización y registración de datos, estas características permiten a los usuarios tanto anticiparse a

muchos problemas como manejarlos más eficientemente, por ejemplo cambiando las rutas de los mensajes y programando el mantenimiento o la inspección para que se produzcan durante las visitas programadas al emplazamiento.

En casi todas las industrias pueden encontrarse aplicaciones para los nuevos módems y software de gestión de redes: el transporte, la minería, el monitorización y control en la explotación petrolífera y gasífera, en tuberías y refinerías o hasta en la vigilancia urbana. También existen numerosas aplicaciones móviles como los dispositivos de seguridad para operarios que trabajan solos.

Los módems SATELLINE-3AS VHF cumplen con las especificaciones de FCC CR47 part 90, EN 300 113-1, -2, EN 301 489-1 y IEC 60950-1.



El versátil software de gestión de red incrementa en gran medida la versatilidad del nuevo módem de SATEL.