

PRESSEMITTEILUNG

SATEL präsentiert ein neues VHF Funkmodem mit integriertem Netzwerk-Management- System.

SATEL präsentiert ein neues VHF Funkmodem für professionelle Fernüberwachungs- und Steuerungsanwendungen, das Satelline-3AS VHF. Das Modem bietet eine zuverlässige Datenübertragung bis zu 19,2 Kbit/s auch über große Distanzen und ist mit integrierten Netzwerk-Management-Funktionen ausgestattet, die eine Online-Überwachung und Fernkonfiguration der Modems im Feld ermöglichen.

Die guten Ausbreitungseigenschaften der VHF-Frequenzen sowie die benutzerfreundlichen und flexiblen Funktionen des Netzwerk-Management-Systems machen Satelline VHF Modems zu einer robusten Kommunikationsplattform für viele Telemetrie-Anwendungen in der Industrie.

Die Modems eignen sich besonders für Anwendungen, die ein hohes Maß an Betriebssicherheit erfordern, ohne dabei auf größtmögliche Flexibilität zu verzichten. Typische Anwendungsbeispiele sind Steuerungs- und Datenerfassungsaufgaben (supervisory control and data acquisition - SCADA) von Wasserversorgungs- und Abwasserentsorgungssystemen, Ölpipelines, Windturbinen und Wetterstationen.

„Die fernverwaltbaren Modems in Verbindung mit dem Netzwerk-Management-Systems machen den Aufbau und Betrieb von drahtlosen Netzen einfacher als je zuvor“, sagt Aulis Törmä, Marketing Direktor von Satel. „Das Potential dieses neuen Produkts ist immens, es ermöglicht unseren Kunden optimierte Lösungen bei unterschiedlichsten Netzwerkszenarien.“

Satelline-3AS VHF ist ein handliches Halbduplexmodem mit den Maßen 14 x 7 cm (ohne Antenne) und einem Gewicht von 265g. Es ist flexibel konfigurierbar und für den Frequenzbereich 138 – 174 MHz erhältlich. Es bietet bei einem Kanalraster von 12,5 kHz 1600 Kanäle bzw. 800 Kanäle bei einem Kanalraster von 25 kHz, die Übertragsrate beträgt bis zu 19200 Kbit/s, die Sendeleistung ist von 0.1 bis 5 Watt wählbar. Als Dateninterface steht eine RS-232, eine RS-422 oder eine RS-485 Schnittstelle bei einer max. Schnittstellengeschwindigkeit von 38,4 kbit/s zur Verfügung.

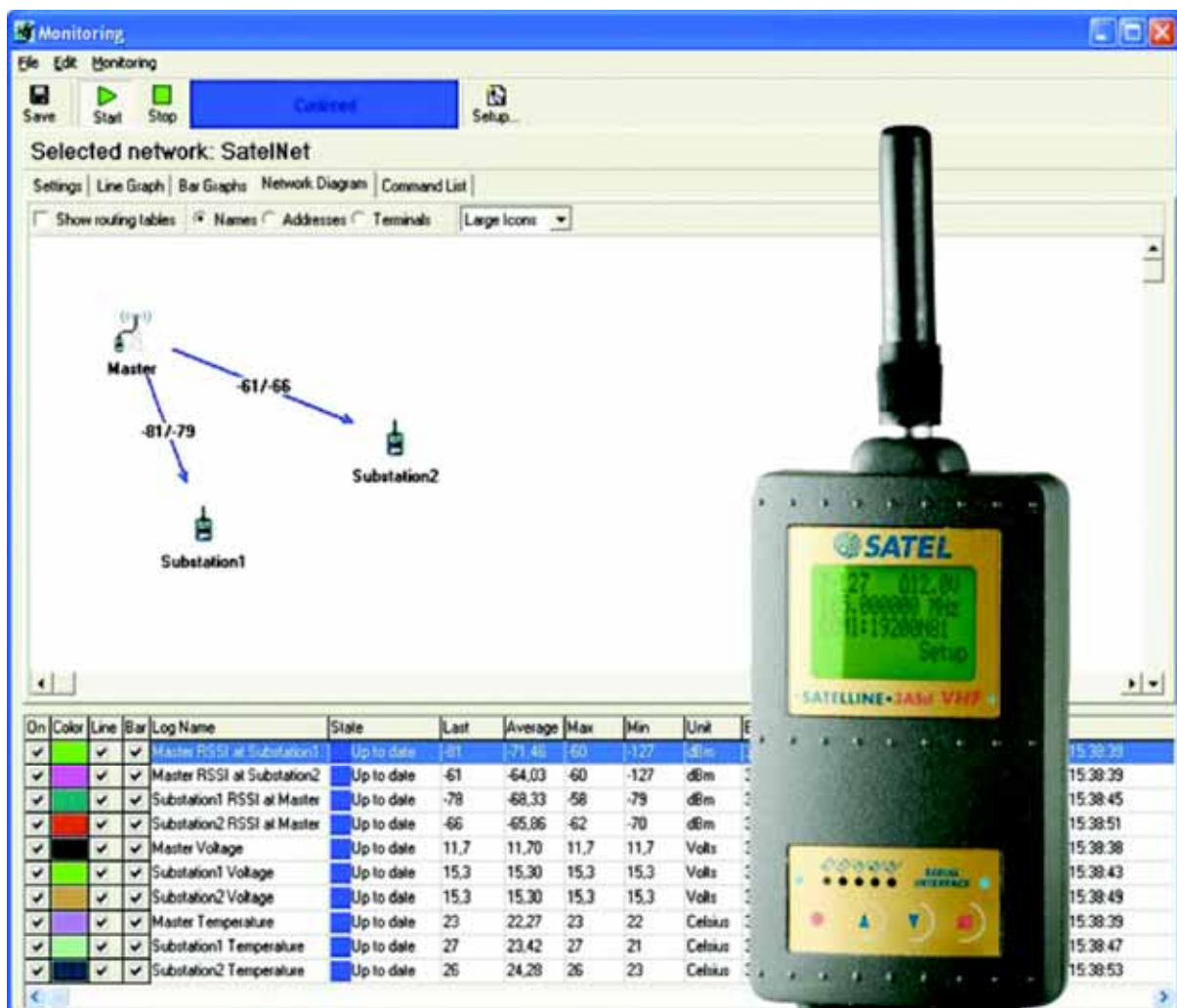
Die Windows®-basierende Netzwerk-Management-Software integriert neben einer breiten Palette von Diagnose- und Konfigurationsfunktionen auch die Möglichkeit, das Datennetz selbst mittels einer graphischen Benutzeroberfläche zu entwerfen. Alle Komponenten des Netzes werden dabei graphisch dargestellt, die notwendigen Verbindungen zwischen den einzelnen Stationen mittels „Drag and Drop“ hergestellt. Die so entstehenden Konfigurationsdaten werden dann einfach in die Modems geladen. Eine händische Erstellung oder Bearbeitung von Konfigurations- oder Routingtabellen ist nicht erforderlich.

Das Netzwerk-Management überwacht permanent die Feldstärke der ankommenden Signale aller Links, die Betriebsspannung sowie die Betriebstemperatur der einzelnen Modems. Alle Werte werden aufgezeichnet und ausgewertet. Diese Features erlauben die frühzeitige Erkennung von negativen Trends, auf die dann entsprechend reagiert werden

kann, zum Beispiel durch Änderung des Message Routing und durch Planung der Wartungs- und Inspektionsarbeiten, damit diese während geplanter Begehungen durchgeführt werden können.

Anwendungen für die neuen Modems mit der Netzwerk-Management-Software können in fast jeder Industrie gefunden werden, von Transport bis Bergbau, in der Überwachung und Steuerung von Öl- oder Gasproduktion, Pipelines und Raffinerien, sowie bei der urbanen Überwachung. Darüber hinaus gibt es zahlreiche mobile Anwendungen wie zum Beispiel Sicherheitsgeräte für allein arbeitende Personen.

SATELLINE-3AS VHF Modems entsprechen den Spezifikationen FCC CR47 Teil 90, EN 300 113-1, -2, EN 301 489-1 und IEC 60950-1.



Umfangreiche Netzwerk-Management-Software erweitert die Vielseitigkeit von SATELS neuem Modem erheblich.