

UUSI NMS PC 2.1.1.32M3 ASENNUSPAKETTI

Lataa tiedosto ja asenna PC koneelle :

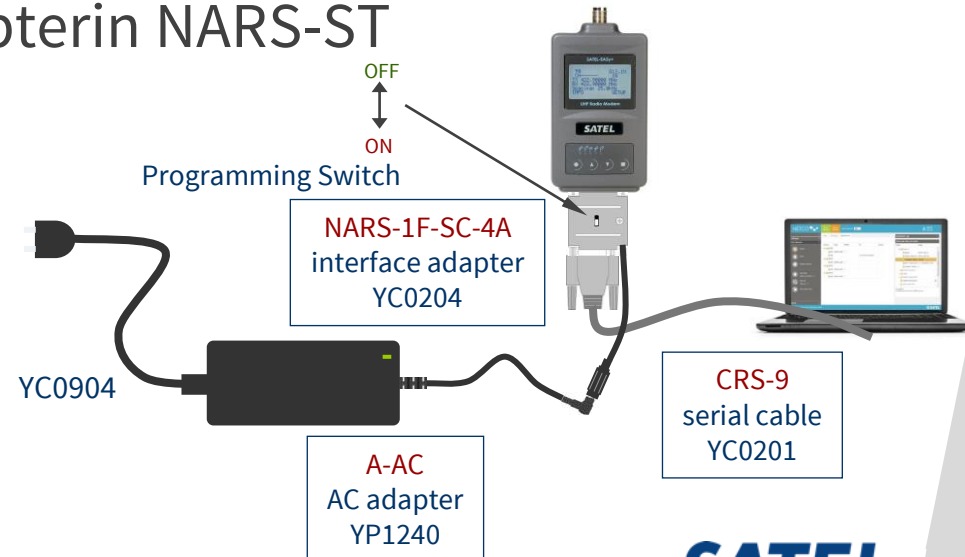
<https://www.satel.com/support-and-services/downloads/>

Technical information -> Software -> SATEL NMS PC software 3.1.1.32M3

Tässä versiossa on tarvittavat muutokset SATEL-EASy+ ja SATEL-EASy Pro+ varten.

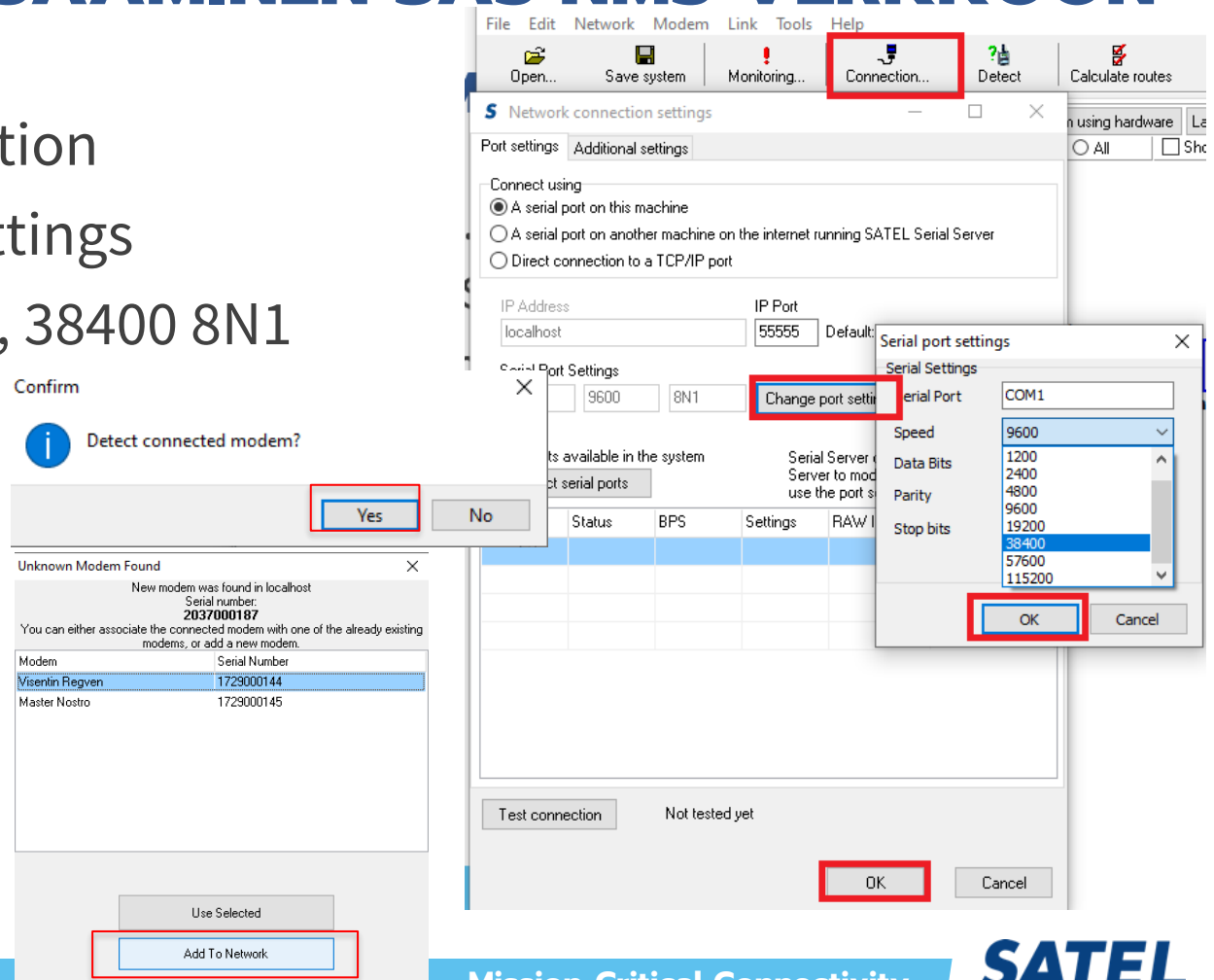
MODEEMIN LISÄÄMINEN 3AS NMS VERKKOON

1. Tarkista että modeemissa on viimeisin ohjelmisto
2. Avaa NMS PC 2.1.1.32
3. Avaa haluttu NMS verkko
4. NARS-1F modeemiin, Prog on, sarjaportti tietokoneeseen
5. EASy Pro+ vaatii lisäksi adapterin NARS-ST
6. Modeemiin virta päälle



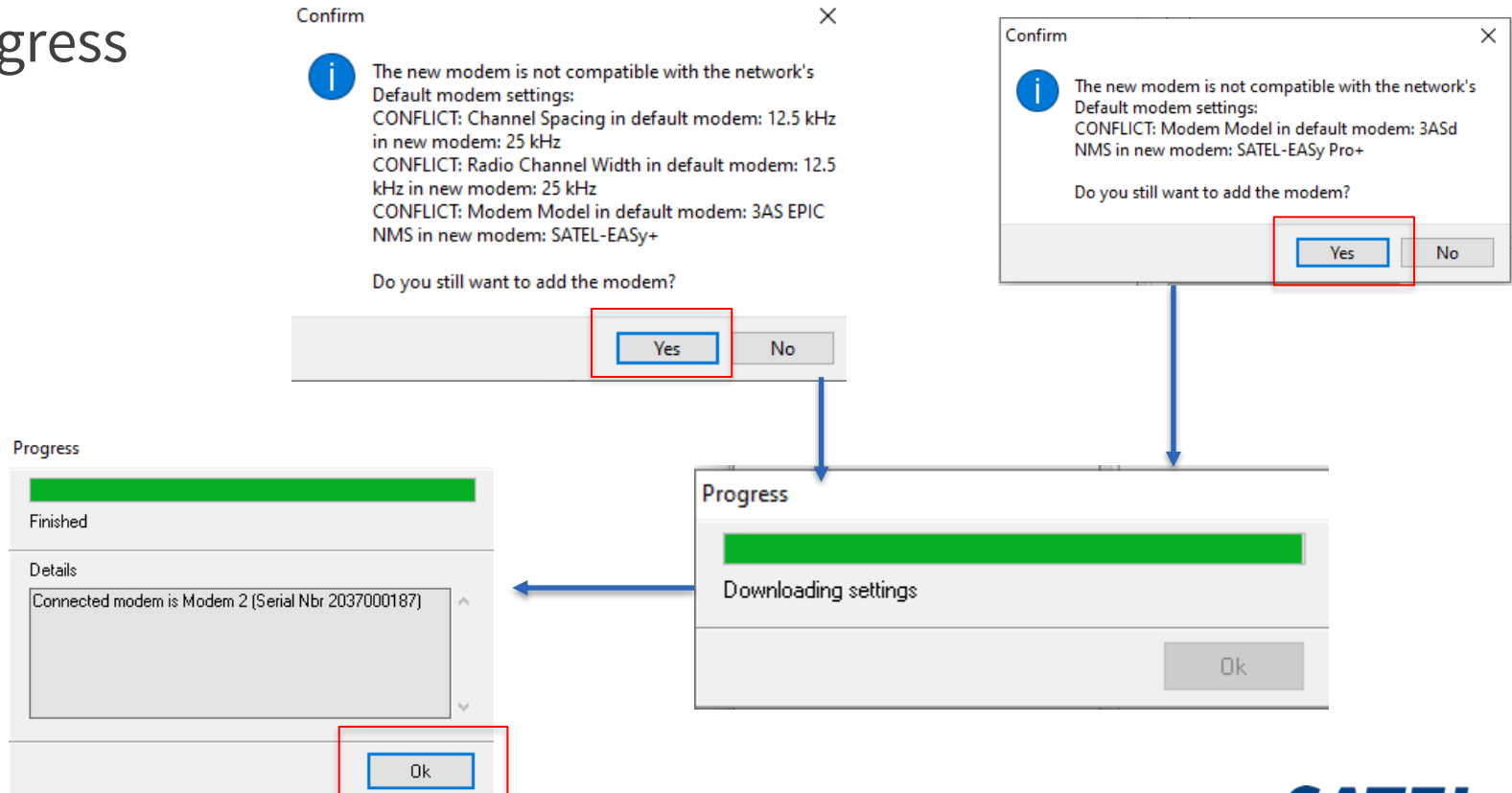
MODEEMIN LISÄÄMINEN 3AS NMS VERKKOON

1. Klikkaa Connection
2. Change port settings
3. Aseta COM port, 38400 8N1
4. OK , OK,
5. Confirm; YES
6. Add to Network



MODEEMIN LISÄÄMINEN 3AS NMS VERKKOON

1. Confirm, Yes → tämä: → tai/ja tämä
2. Progress
3. OK



MODEEMIN LISÄÄMINEN 3AS NMS VERKKOON

1. Tarkista *basic settings* sivulta modeemin sarjaporttiasetukset että ne ovat samoin päätelaitteen kanssa.
2. Tarkista *basic settings* sivulta modeemin lähetysteho oikeaksi
3. Tarkista välisivulta *advanced settings and control* ;
Radion kaistanleveys vanhan asetuksen mukaan joko 25 kHz tai 12,5 kHz
4. Tarkista Radio Compatibility ja tarvittaessa muuta se SATELLINE 3AS NMS
5. Vaihda Port2 sarjaporttinopeus samaksi kuin vanhan 3AS NMS , 9600baud

The screenshot shows the 'Radio Compatibility' settings for 'SATELLINE-3AS-NMS'. The 'Advanced settings and control' tab is active, displaying a table of settings. The 'Selected Channel Width' is highlighted in green and set to 25 kHz. A red box highlights the 'Advanced settings and control' tab and the 'Calibration' section.

Name	Value	Update
FTP Start Using New File	0	9.46.1
Get All Values	Yes	9.46.1
Initialize Radio	No	9.46.1
Number of supported values	268	9.46.5
Number of value blocks	14	9.46.5
Calibration		
Selected Channel Width	25 kHz	9.46.5

MODEEMIN LISÄÄMINEN 3AS NMS VERKKOON

1. Tämän jälkeen toimitaan To Do list mukaiset toiminnat ja lopuksi Master modeemin ja uuden modeemin synkronoinnit

To-do list of Prove

1 Set Terminal of Modem 2

2 Choose settings for Modem 2

3 Add link to Modem 2

4 Calculate Routes

5 Synchronize Modem 2

6 Save the system